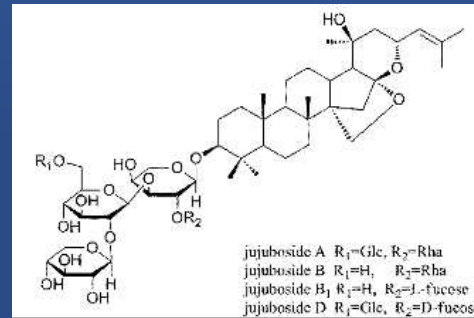


# 산조인(Zizyphi Spinosi Semen)

- 기원 : 갈매나무과(Rhamnaceae)의 뽕대추 Zizyphus jujuba Mill. 의 종자를 건조 한 것
- 성상 : 편원형으로 길이 6~9mm, 너비 4~6mm, 두께 2~3mm, 외면은 황갈~적갈색이며 윤택하다. 종피는 약간 부드러우며, 내부는 담황색이며, 내유는 회색이다. 자엽은 얇은 황색이다.

- 성분 : butulinic acid, jujuboside A, B



- 약미 & 약성 : 酸, 平

- 약리 작용 및 용도 : 산조인의 수용성 성분은 중추신경 억제 효과가 있다. 오래된 것의 구운 것은 효과를 나타내지 않는다. 생의 산조인은 흥분작용을 나타낸다.

