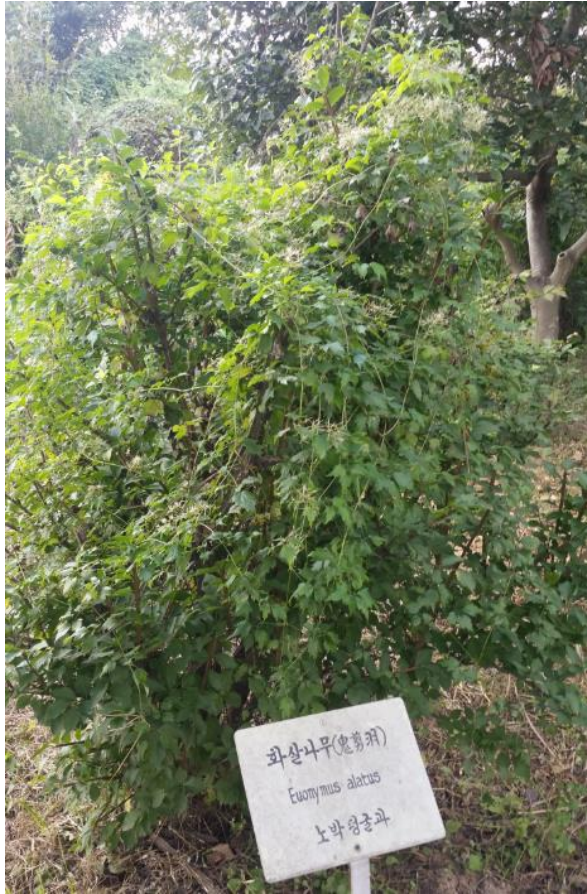


귀전우 (*Euonymi Ramuli Suberalatum*)



- 노박덩굴과 (Celastraceae)
- 화살나무 (*Euonymus alatus* Siebold)의 줄기에 생긴 날개 모양의 코르크

귀전우 (Euonymi Ramuli Suberalatum)



사진 출처: 생약종합정보시스템

- **성상** : 칼날같은 날개 모양, 바깥면은 연한 회갈색, 가지에서 떨어진 면은 색이 비교적 연하고 광택이 약간 나며 가늘고 뻥뻥한 세로무늬가 있음, 꺾어지기 쉽고 꺾인 면은 고르지 않고 회갈색
- **주성분** : Leucocyanidin(Flavonoid), Euonymoside, Wilfordine
- **효능** : 항암, 항염, 해열, 해독